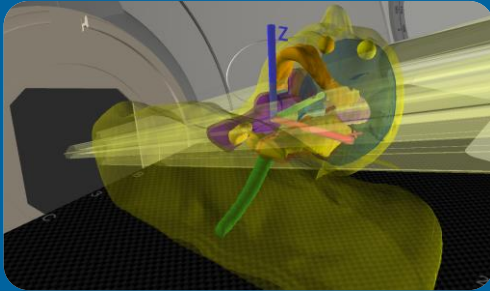


## Groupe cible

Formation destinée aux professionnels de la santé travaillant en radiothérapie. infirmiers, manipulateurs, technologues travaillant en équipe mais aussi avec le patient.



## Responsables

### **Prof. P. Coucke**

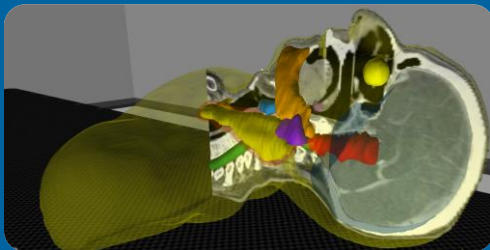
Chef du service de radiothérapie du CHU de Liège

*Mme N.Frenay et Mr W. Ruyange*

Responsables du secteur infirmier du CHU de Liège

*Mr M.Noël*

Infirmier responsable de la formation



## Lieu

Service de radiothérapie  
(-3, route 951)

CHU de Liège, Quartier Hôpital,  
Avenue Hippocrate, 1  
4000 Liège  
Belgique

## Renseignements et Inscriptions

Email : michael.noel@chuliege.be



## Frais d'inscription

Cette formation est proposée gratuitement aux membres de l'AFITER. Aucun frais de participation n'est demandé. Les participants devront cependant organiser eux-mêmes le transport.

Le nombre de participants est limité à 10 par session. Les places sont attribuées par ordre d'inscription.

# FORMATION PRATIQUE EN RADIOANATOMIE

**CHU de Liège  
BELGIQUE**

**Le 28/03/2020**

**Session 1 : Accueil 8h30**

**Formation de 9h à 12h**

**Session 2 : Accueil 12h30**

**Formation de 13h à 16h**



asbl  
**AFITER.BE**

Association Francophone des Infirmiers et  
Technologues Exerçant en Radiothérapie belge



Cette formation se déroule dans le cadre de l'AFITER.

Notre formation s'axera sur les bonnes pratiques en radiothérapie et utilisera des méthodes pédagogiques innovantes comme la **simulation médicale en radiothérapie** basée sur le système VERT.

Les apprenants auront la chance de s'entraîner et de communiquer avec d'autres professionnels issus de centre de radiothérapie belge.

Si vous êtes intéressés, prêts à apprendre, à partager et à vous perfectionner dans votre pratique professionnelle rejoignez-nous !



Association Francophone des Infirmiers et Technologues Exerçant en Radiothérapie belge



## Programme

1/2 journées de formation

### Thématiques

- Base de radioanatomie
- Positionnement et contention
- Fusion d'images IGRT
- Culture sécurité

### Techniques pédagogiques

- Simulation médicale en réalité virtuelle (VERT®)
- Workshops et réalisation des systèmes d'immobilisation
- Exercices sur interface informatique
- Discussion après chaque session



### Accès :

#### En voiture

- Parking payant (2€) : devant l'hôpital  
Adresse de l'hôpital : CHU de Liège  
Quartier Hôpital  
Avenue de l'hôpital,1  
4000 Liège, Belgique

#### En transports en commun

- Train jusqu'à la gare de Liège-Guillemins. Prendre le bus numéro 48 (Sart Tilman Université CHU) jusqu'au terminus.